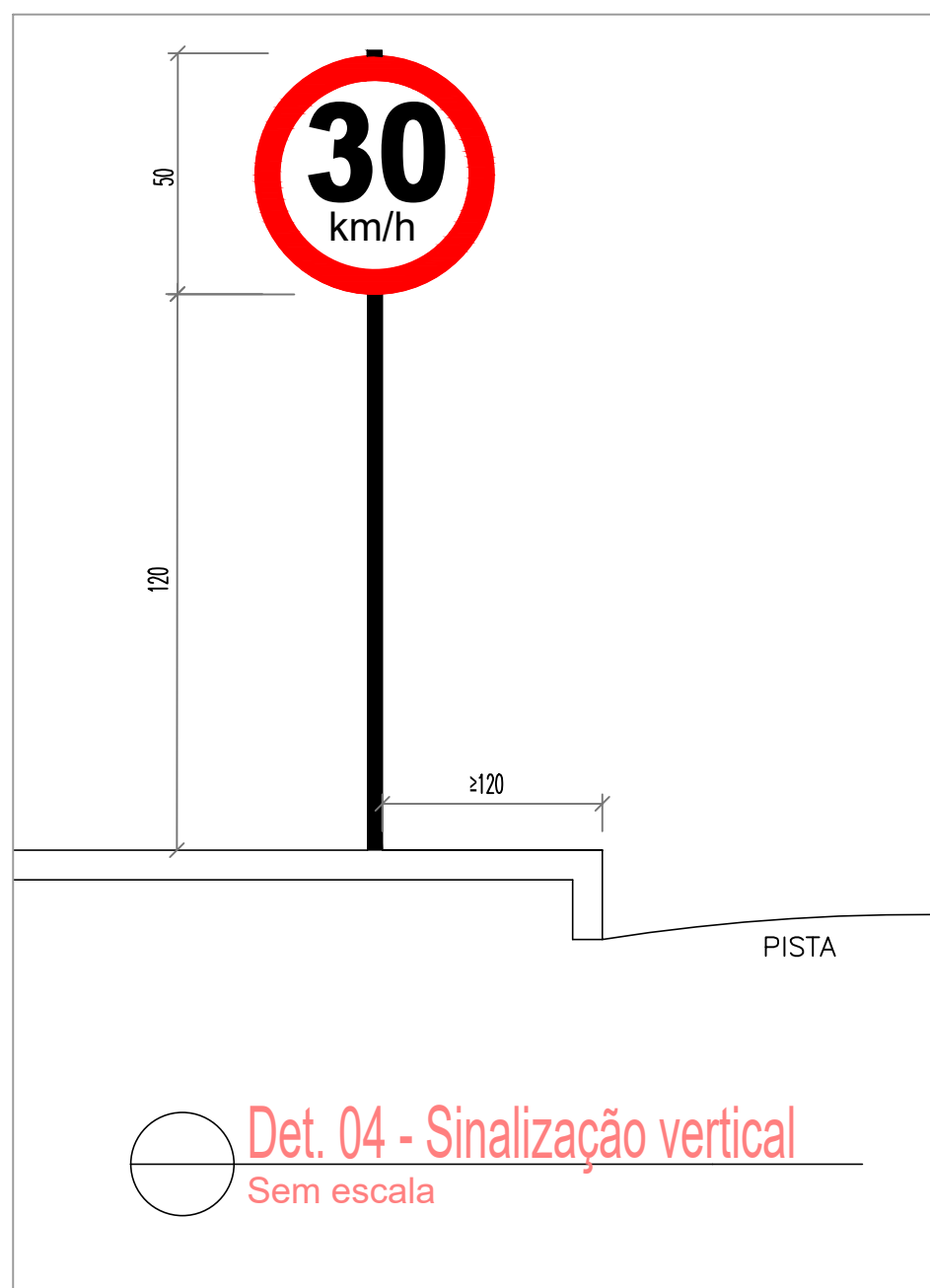


RUA JOAQUIM ALMEIDA DELGADO
PAVIMENTAÇÃO
ESCALA 1:250

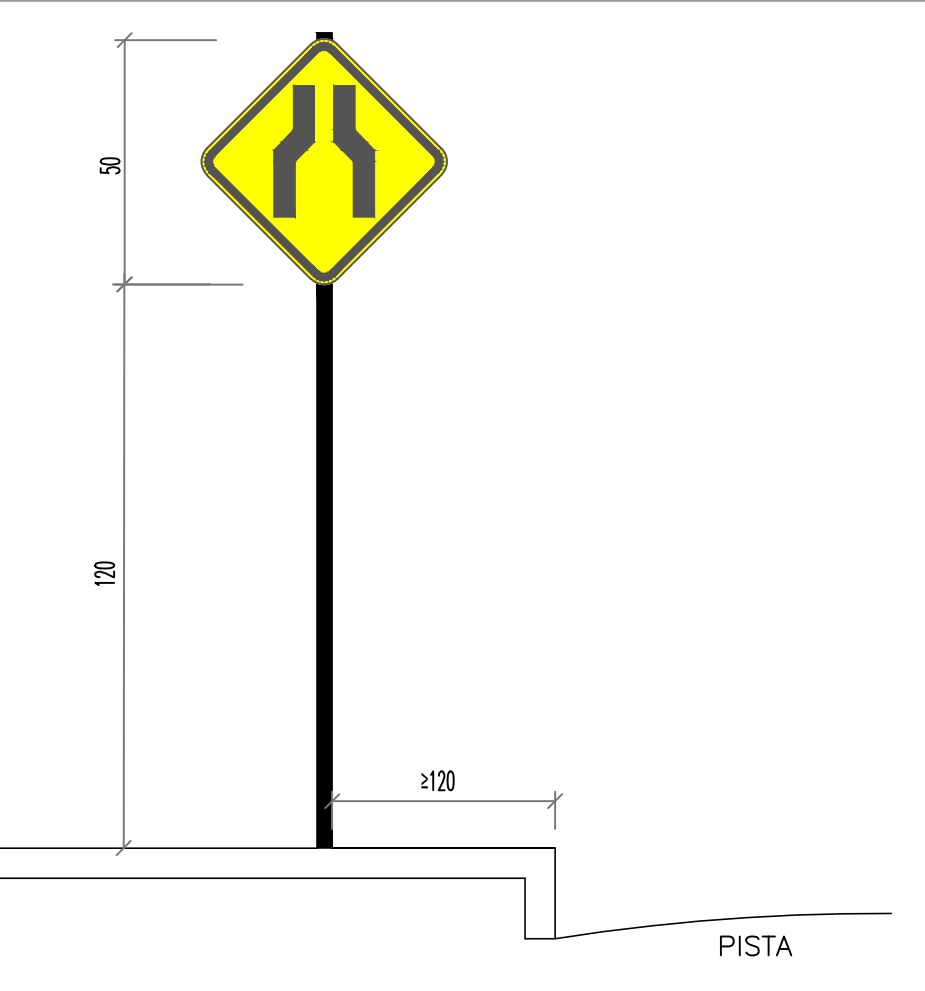
Legenda Sinalização:

- Suporte simples em aço galvanizado DN 50mm ou 2" fixado a 1,20m de altura.
- R-nº - Sinalização vertical e horizontal conforme 2ª edição – Brasília : Contran, 2007., Conselho Nacional de Trânsito (CONTRAN).
- INSTALAÇÃO - VER DET.TÍPICO 04

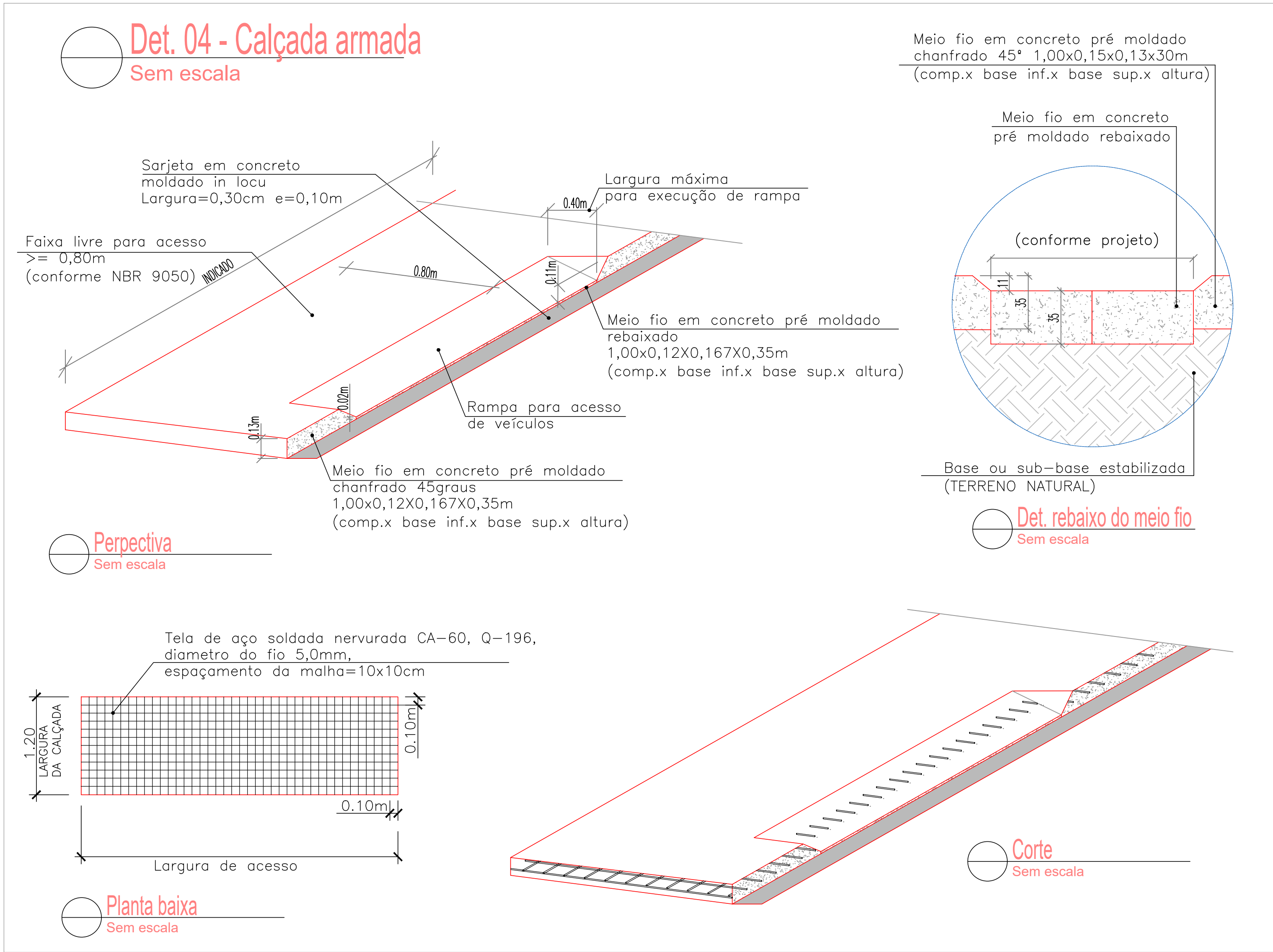


Det. 04 - Sinalização vertical
Sem escala

PLACAS DE SINALIZAÇÃO TRÂNSITO			
SINAL	CÓD.	NOME	DIMENSÕES / ÁREA
	R - 19	Velocidade máxima permitida	Diâmetro = Ø = 0,50 m Área = 0,196 m²
	A - 21a	Estreitamento de pista ao centro	Lado mínimo = 0,50 m Área = 0,250 m²
Os caracteres alfanuméricos e sinais gráficos devem ser dos tipos Standard Alphabets for Highway Signs and Pavement Markings - Série E(M) e Série D (ver no Apêndice).			
Sinalização vertical e horizontal conforme 2ª edição – Brasília : Contran, 2007. Conselho Nacional de Trânsito (CONTRAN).			



Regularização 65,52m²
Calçamento 58,27m²



Det. 04 - Calçada armada
Sem escala

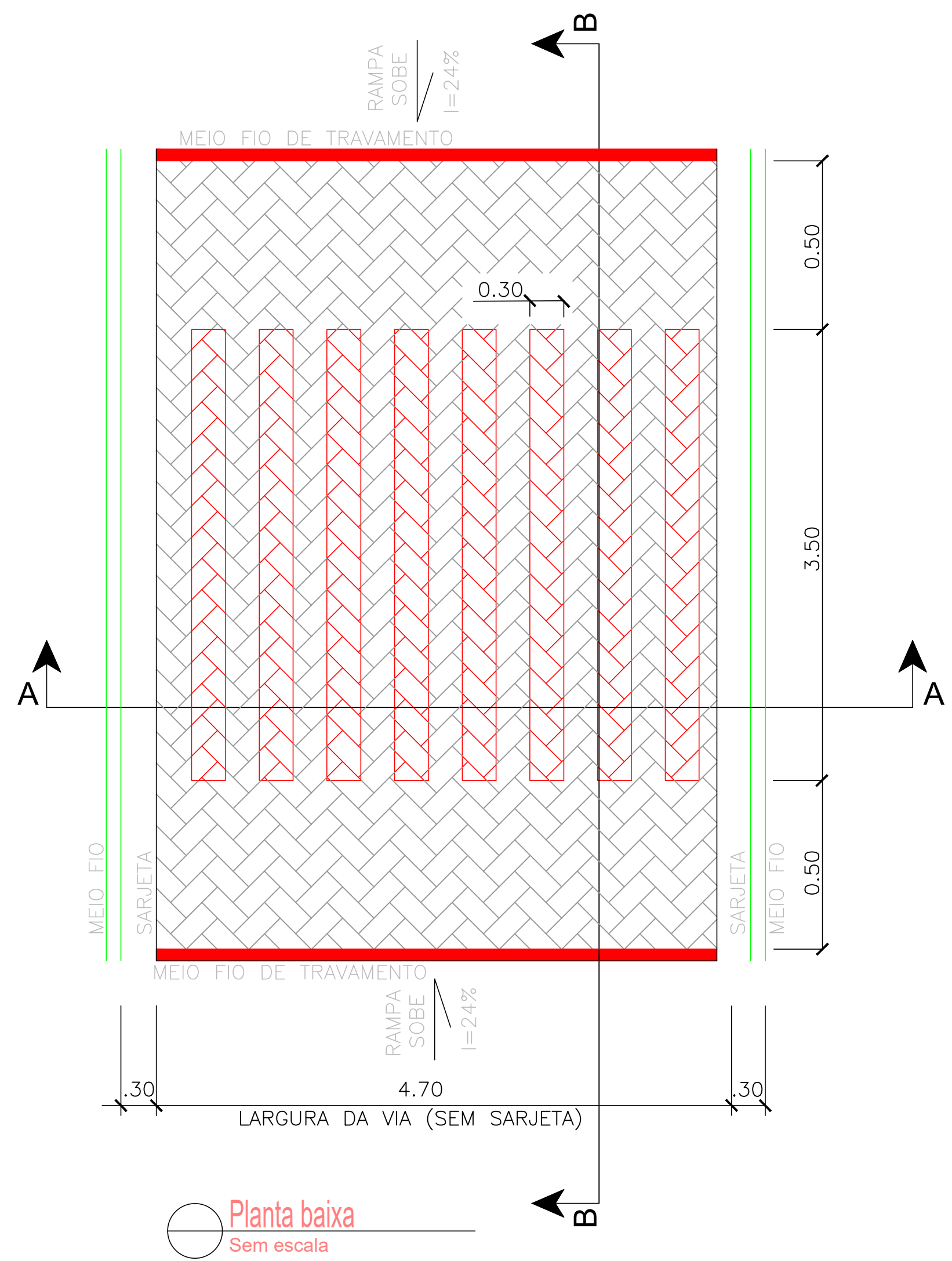
Perpectiva
Sem escala

Planta baixa
Sem escala

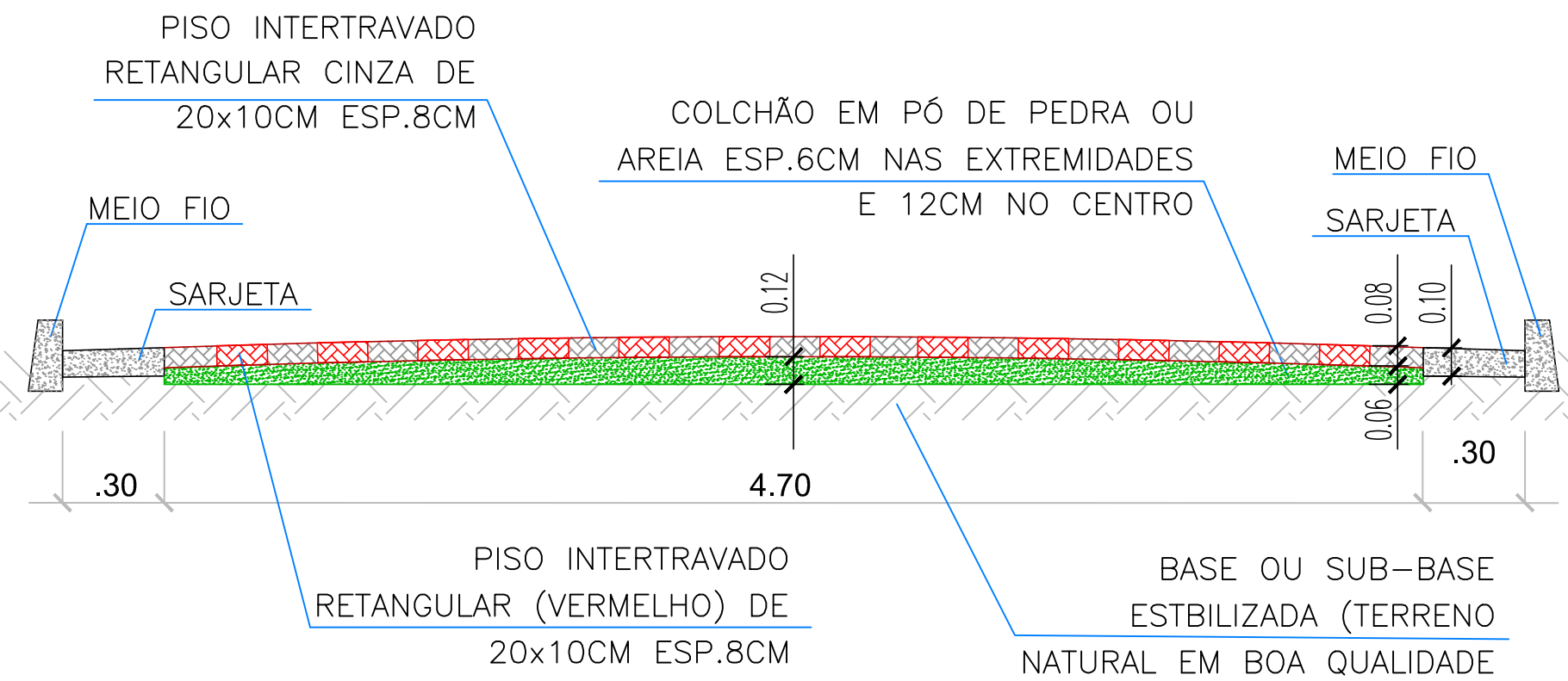
Det. rebaixo do meio fio
Sem escala

Corte
Sem escala

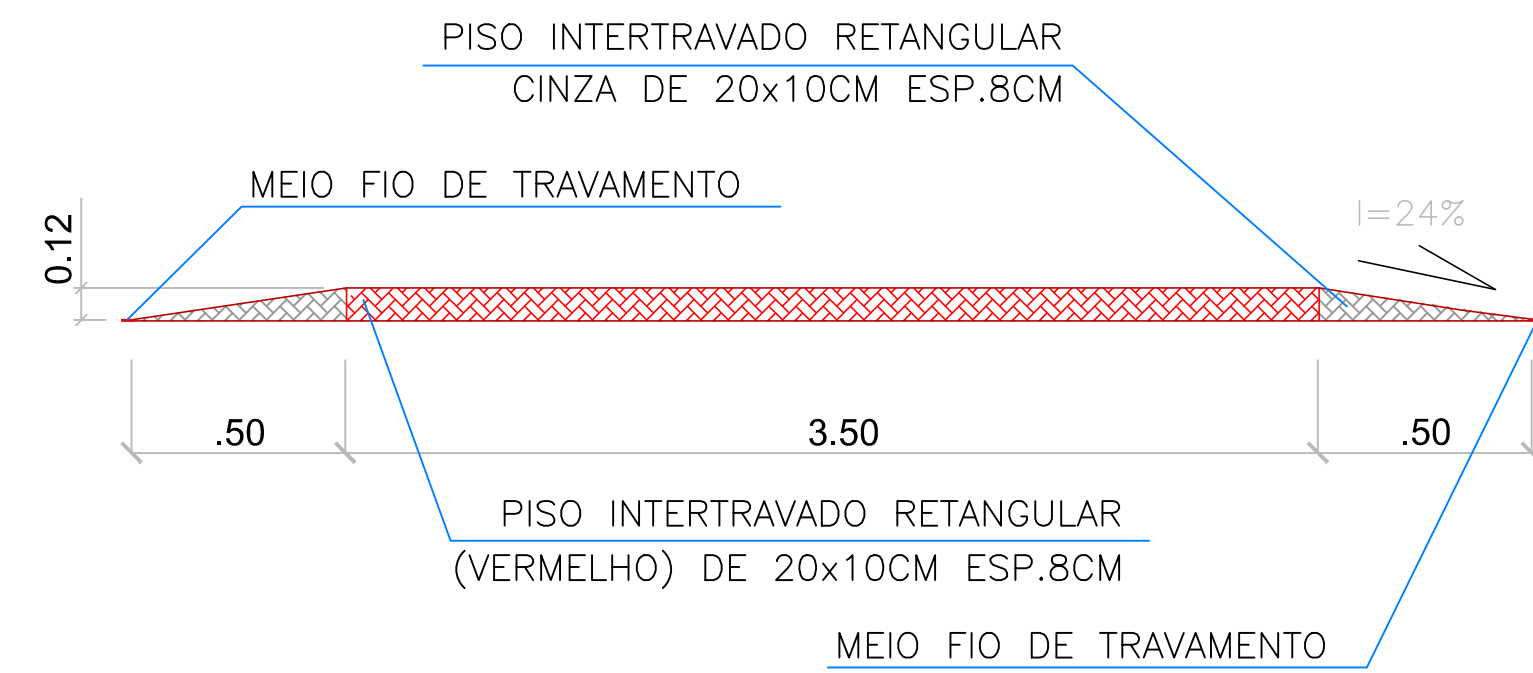
Det. 03 - Sinalização horizontal - passagem elevada
Sem escala



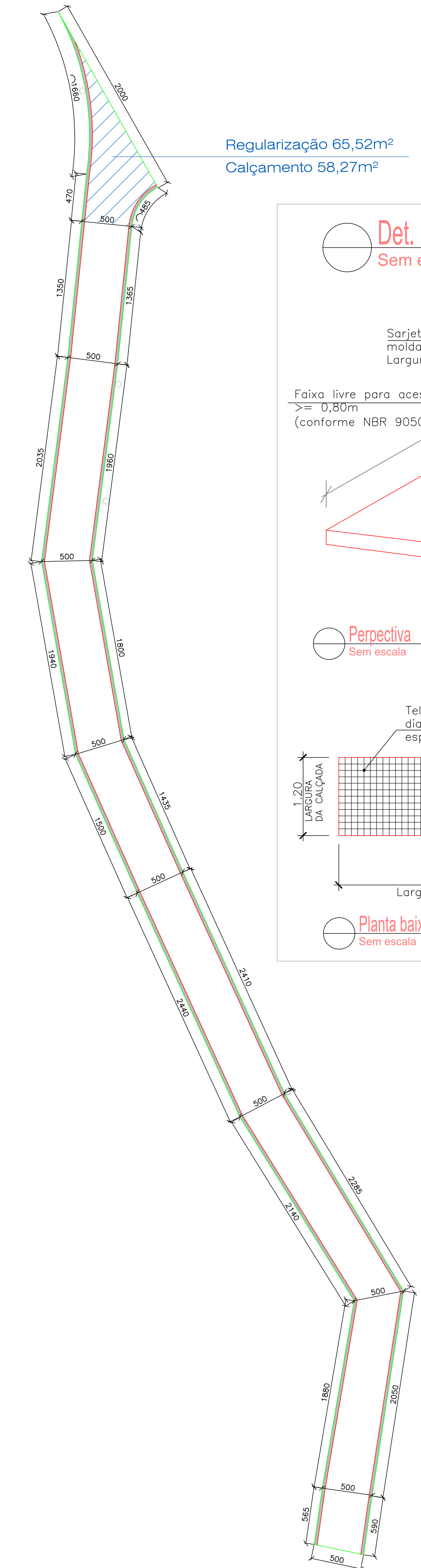
Planta baixa
Sem escala



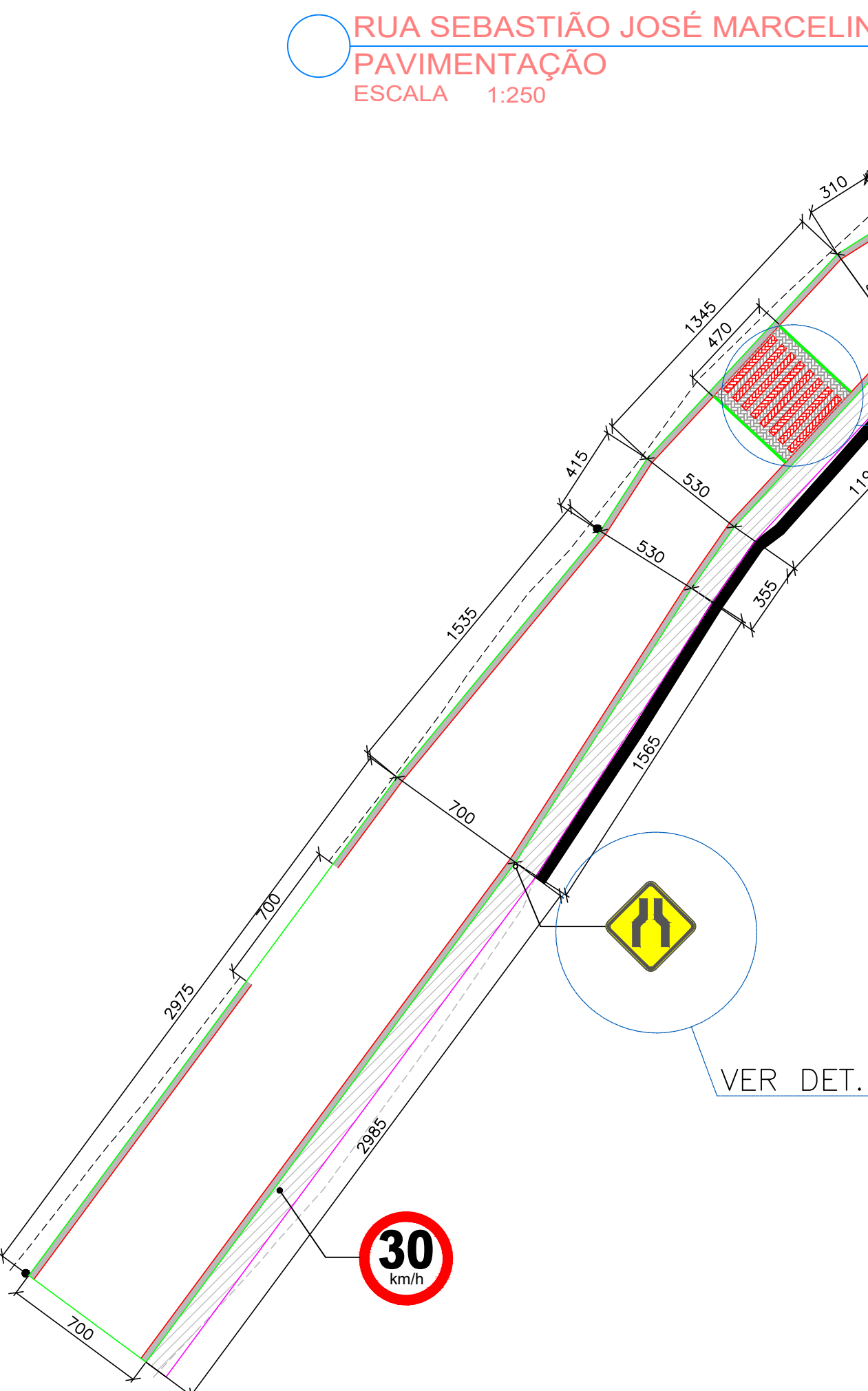
Corte AA
Sem escala



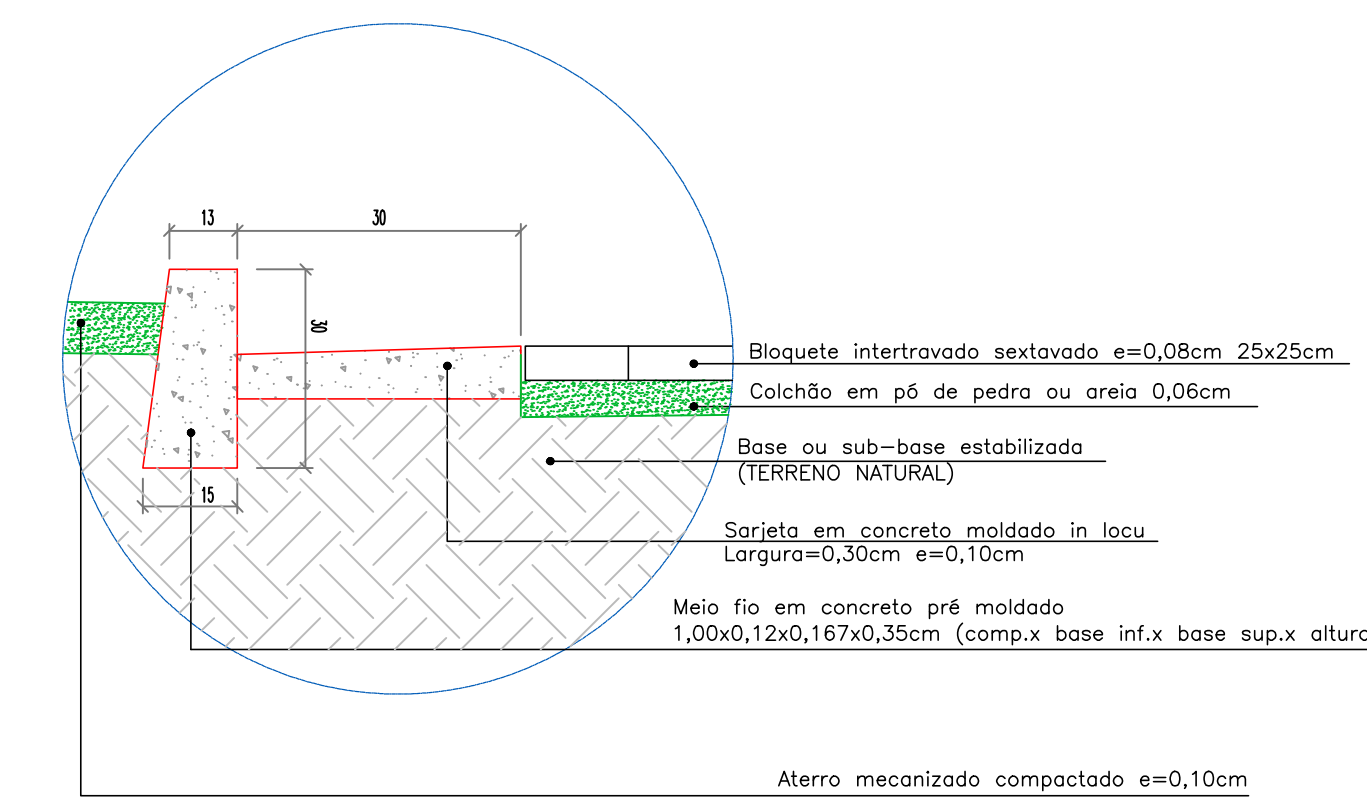
Corte BB
Sem escala



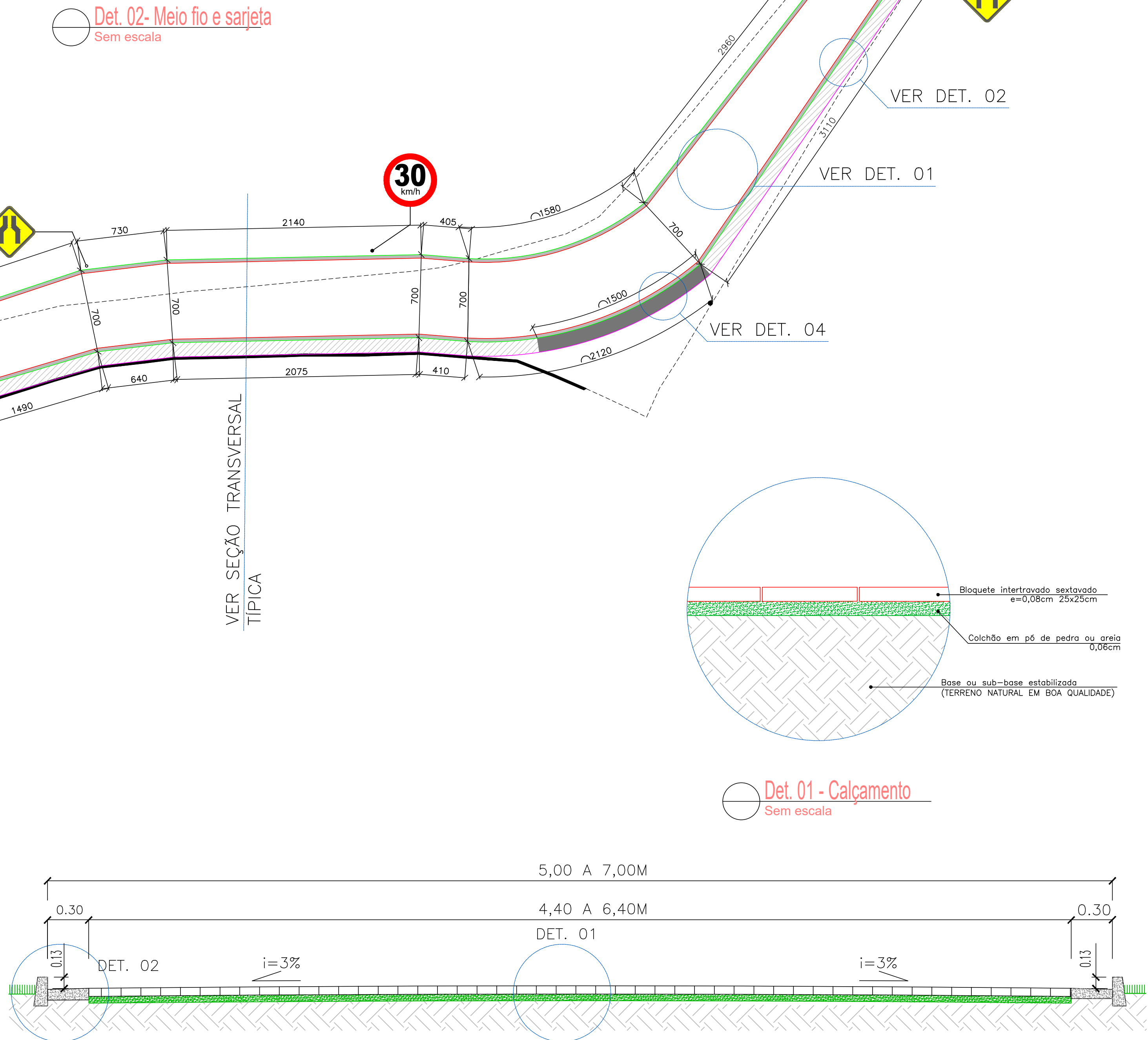
RUA SEBASTIÃO JOSÉ MARCELINO
PAVIMENTAÇÃO
ESCALA 1:250



RUA JOVINO RIBEIRO DE CARVALHO
PAVIMENTAÇÃO E SINALIZAÇÃO
ESCALA 1:250



Det. 02- Meio fio e sarjeta
Sem escala



Det. 01 - Calçamento
Sem escala

Seção transversal típica
Sem escala

Nota 1: Base existente

Será executada o calçamento sobre a base existente.
A base existente possui característica de solo arenoso sem necessidade de reforço estrutural.

Legenda Calçamento :

- Trecho em bloquete e=8cm - A ser executado
- Meio fio - A ser executado
- Sarjeta em concreto - A ser executada L= 30cm
- Passeio de concreto E = 8 cm, FCK = 15 Mpa - A ser executada
- Passeio em concreto armado E = 8 cm, FCK = 25 Mpa - A ser executada
- Passagem elevada conforme detalhamento 03 - a ser executado
- Cerca existente
- Muro existente - A ser mantida

Aprovações e Registros.

De Paula Responsável Técnico:

ENGENHARIA | CNPJ: 19.442.968/0001-04

Rua José Virgílio, 423 - Loja 01
Bairro Centro - Lima Duarte/MG
Telefone: (32) 9 8460-4353
E-mail: pri_eng@hotmail.com

Engº Civil Priscila C. de Paula Neto -
CREA-MG 142702/D

MUNICÍPIO DE BOM JARDIM DE MINAS

Prefeito Municipal: José Francisco Matos e Silva

CNPJ: 18.684.217/0001-23

Fone: (32)3292-1601

CONTRATO DE REPASSE:

Título: CALÇAMENTO DE BLOQUETE

Endereço do obra: LOCAL: RUA JOVINO RIBEIRO DE CARVALHO - BAIRRO VARZEA - RUA SEBASTIÃO JOSÉ MARCELINO, RUA JOAQUIM ALMEIDA DELGADO - COMUNIDADE RIO DO PEIXE - BOM JARDIM DE MINAS/MG.

Área: 2,343,43

Folha: 01/02

Conteúdo: Planta baixa de calçamento e sinalização, e detalhamentos.

Escala: Indicada

Revisão Nº: 01

Data base Sefra: Out./2023

Data: 07/05/2024